

КС-65721-6

Автомобильный кран «Галичанин» грузоподъемностью 60 тонн



КРАН СТРЕЛОВОЙ АВТОМОБИЛЬНЫЙ КС-65721-6

грузоподъемностью 60 тонн монтируется на шасси МЗКТ 652714 8х8. Предназначен для погрузочно-разгрузочных и строительно-монтажных работ на рассредоточенных объектах. Шасси обладает отличной маневренностью, надежностью и легкостью управления, что позволяет использовать кран на объектах с различными типами подъездных путей. Наличие у шасси межосевых и межколесных блокировок (в том числе на все четыре колеса задней тележки одновременно) — все это делает данный кран незаменимым при использовании в труднодоступных местах с плохими дорожными условиями, в том числе на строительстве нефте- и газопроводов, разработках месторождений. Большой опорный контур, 42-метровая длина стрела +15-метровый гусек позволяют поднять груз весом 2,2 тонны на высоту 58 метров



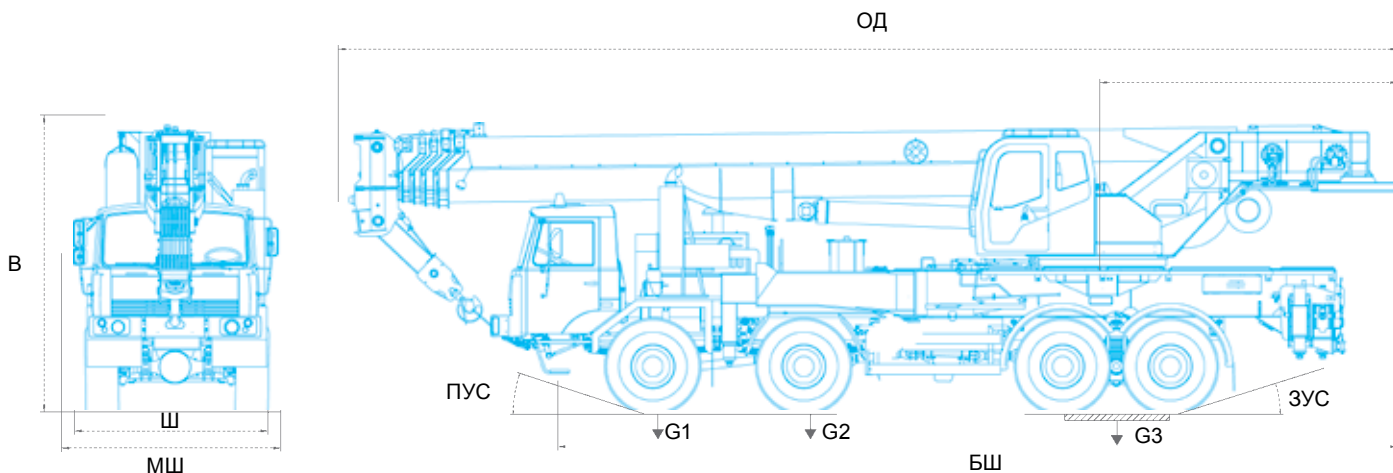
КС-65721-6

ГАЛИЧСКИЙ АВТОКРАНОВЫЙ ЗАВОД

МОДЕЛЬ

КС-65721-6

Общая длина (ОД), мм	14580
База шасси (БШ), мм	11556
Высота (В), мм	3990
Ширина (Ш), мм	2550
Максимальная ширина (по зеркалам) (МШ), мм	2940
Передний угол свеса (ПУС), °	28°
Задний угол свеса (ЗУС), °	23°
Нагрузка на первую ось (G1), т	10
Нагрузка на вторую ось (G2), т	10
Нагрузка на заднюю тележку (G3), т	26,5



ГАЗ | КС-65721-6 | 60 тонн на шасси 8x8

КРАНОВАЯ УСТАНОВКА КС-65721-6
НА ШАССИ МЗКТ-652714

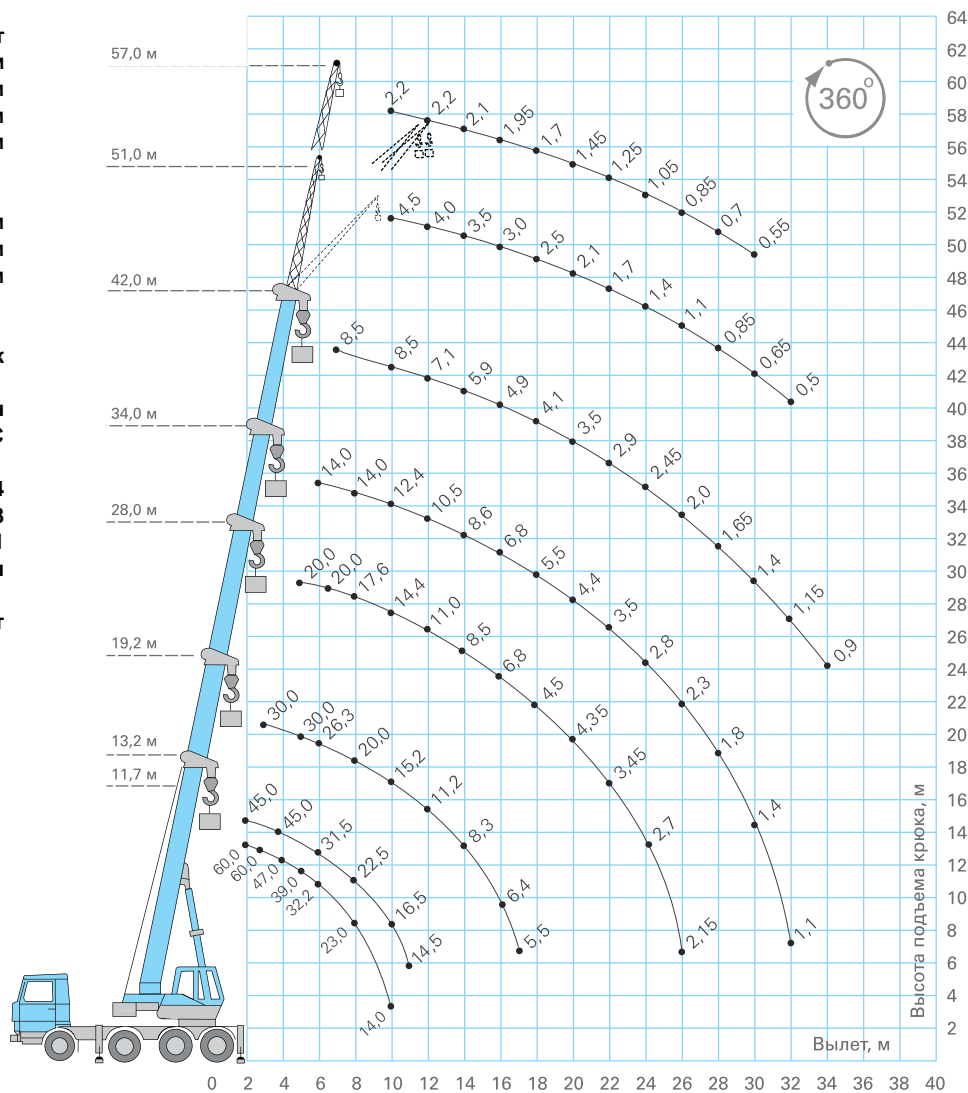
Грузоподъемность 60 т
Грузовой момент 195 т/м
Длина стрелы 11,7–42,0 м
Рабочий вылет 3,2–32,0 м
Длина гуська 9; 15,0 м

Макс. высота подъема крюка:
42 м основная стрела 43,2 м
42 м основная стрела + 9 м гусек 52,5 м
42 м основная стрела + 15 м гусек 58,2 м

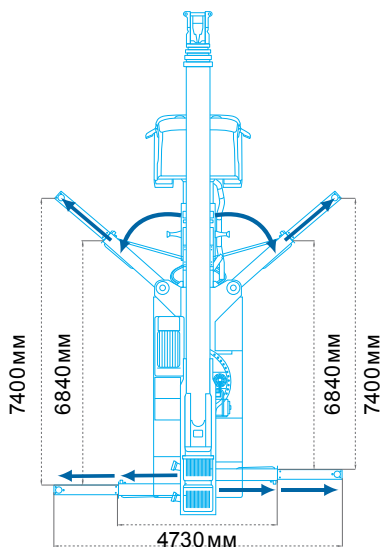
Скорость подъема
/опускания 3,2–36,8 м/сек
Скорость вращения
поворотной платформы 1,6 об/мин
Температура эксплуатации .. от –40 до +40 °С

Шасси МЗКТ-652714
Колесная формула 8x8
Двигатель ЯМЗ-7511
Транспортная скорость 60 км/ч
Вес крана в транспортном
положении 44 т

ГРУЗОВЫСОТНЫЕ ХАРАКТЕРИСТИКИ
КРАНОВОЙ УСТАНОВКИ КС-65721-6



ОПОРНЫЙ КОНТУР
КС-65721-6



КС-65721-6